

**ЗАПІРНИЙ КЛАПАН zGLO**



Матеріал корпусу	Тиск	Діаметр	Макс. температура
<b>A</b> Сірий чавун	<b>A</b> 6 бар <b>C</b> 16 бар	<b>DN</b> 15-300	300°C
<b>C</b> Ковкий чавун	<b>C</b> 16 бар <b>D</b> 25 бар	<b>DN</b> 15-200 <b>DN</b> 15-80	350°C



згідно директиви 2014/68/UE  
позначення CE для Dn≥32

**ХАРАКТЕРИСТИКА**

- Високий рівень герметичності (клас - A за нормою EN - 12266 - 1)
- Мала будівельна довжина
- Екологічно безпечний
- Зібраний згідно EN - 12266 - 1
- Фланці згідно EN 1092-2 (A,C)
- будівельна довжина EN 558 ряд 8

**ЗАСТОСУВАННЯ \***

\* не всі застосування підходять для кожного виконання виду матеріалу

ГАЛУЗІ СИСТЕМИ



ПРОМИСЛОВІСТЬ



СУДНОБУДІВНА ПРОМИСЛОВІСТЬ



ТЕПЛОПОСТАЧАННЯ



ОХОЛОДЖЕННЯ ТА КОНДИЦІОНУВАННЯ



ХІМІЧНА ПРОМИСЛОВІСТЬ

СЕРЕДОВИЩА



ГЛІКОЛЬ



ПРОМИСЛОВА ВОДА



ДІАТЕРМІЧНІ МАСЛА



ПАРА



СТИСНЕНЕ ПОВІТРЯ

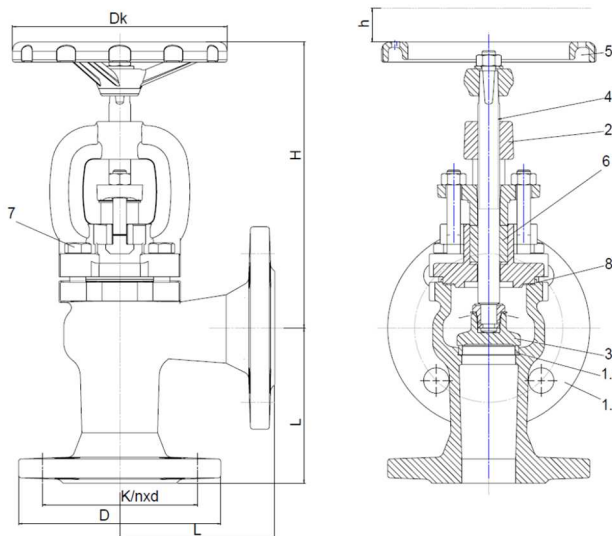


НЕЙТРАЛЬНІ ЧИННИКИ

Залишаємо за собою право зміни конструкції

Видання 06/2023

**МАТЕРІАЛИ, РОЗМІРИ**



	Матеріал корпусу	A				C		
		Виконання	00	01 04 71 91	02 05 72 92	03 13	01 04 71 91	02 05 72 92
1.1	Корпус	EN – GJL-250 5.1301 (ex. J11040)				EN – GJS-400 – 18-LT 5.3103 (ex.JS1025)		
1.2	Кільце клапана	X12Cr13 1.4021	CuSn10 – C CC480K		X12Cr13 1.4021	CuSn10 – C CC480K		
2	Кришка	EN-GJL-250 5.1301 (ex. J11040)				EN – GJS-400 – 18-LT 5.3103 (ex.JS1025)		
3	Клапан	X20Cr13+QT 1.4021	CuSn10 – C CC480K		X20Cr13+QT 1.4021	CuSn10 – C CC480K		
4	Шток	X20Cr13 1.4021	CuZn40Mn1,5	CuSn10 – C CC480K	X20Cr13 1.4021	CuZn40Mn1,5	CuSn10 – C CC480K	
5	Штурвал	EN-GJS500-7 5.3200 (ex.JS1050)						
6	Ущільнення	Графіт						
7	Болт бкт.	5.6				A2-70	5.6	
8	Прокладка	Графіт + NiCr						
	Макс. температура	300°C	300°C	225°C	350°C	225°C	225°C	

Залишаємо за собою право зміни конструкції

Видання 06/2023

ZETKAMA Sp. z o.o.  
Ul. 3 Maja 12  
PL 57-410 Ścinawka Średnia

Tel. +48 74 8652 171  
Tel. +48 74 8652 111  
Fax +48 74 8652 199

ZETKAMA Sp. z o.o.  
Ul. 3 Maja 12  
PL 57-410 Ścinawka Średnia

DN	15	20	25	32	40	50	65	80	100	125	150	200	250	300	
L (мм)	90	95	100	105	115	125	145	155	175	200	225	275	325	375	
Dk (мм)	100		120		160		180		200		250		320		
	03, 23, 73, 93		100		125		160		200		250		315		
H	163	160	173	173	214	211	236	250	301	339	383	455	531	710	
	91	179	176	198	206	232	235	269	290	336	374	433	625	720	779
h (мм)	5	5,5	7	14	20	25	35	41	31	48	54	77	120	120	
	71 91	14	14	25	30	24	32	42	48	50	50	60	80	100	100
k <sub>vs</sub> (м³/ч)	01 04	7,2	9,2	16	22	37	51	98,5	143	226	281	455	860	1260	2130
вага (кг)															
216	3,3	3,9	5	6,6	8,4	12	17,3	22,7	35,8	52,8	74,2	126	200	250	
	31	3,1	3,5	4,8	6,6	8,7	11,8	14	20,5	32,2	46	62	126	200	250
	71	3,1	3,5	4,8	6,6	8,8	12,3	14,3	21,8	33,2	45,8	64,3	126	200	250
	91	3,1	3,5	4,8	6,6	8,8	12,3	14,3	21,8	33,2	45,8	64,3	126	200	250

KV [м³/ч] FIG. 216-71, 91

Обerti штурвала	DN 15	DN 20	DN 25	DN 32	DN 40	DN 50	DN 65	DN 80	DN 100	DN 125	DN 150	DN 200	DN 250	DN 300
0,5	1,59	1,55	1,06	2,10	4,1	7,2	9,1	11,2	20,2	20	25			
1	1,92	1,89	1,94	3,14	6,9	9,9	12,0	14,9	30,1	34	45	90	108	164
1,5	2,27	2,32												
2	2,61	2,75	3,59	5,19	11,2	16,3	20,8	25,7	48,9	63	87	153	191	306
2,5	2,94	3,17												
3	3,26	3,59	5,14	7,22	16,5	22,8	29,1	36,4	66,2	91	126	216	271	425
3,5	3,66	4,04												
4	4,07	4,60	6,42	9,18	21,4	28,9	37,4	46,7	82	118	162	277	347	525
4,5	4,55	5,35												
4,7	4,74	5,64												
5			7,65	11,0	27,4	35,4	45,4	56,6	97	146	199	337	420	627
6			8,71	12,8	33,8	43,5	53,1	66	113	176	235	395	489	723
7			9,57	14,5		51,8	61,2	77	135	212	271	454	556	822
8			11,88	16,1		58,1	70,9	89	161	250	308	511	622	926
8,33			12,53											
9				17,8			81,3	104	187	285	347	573	687	1021
10				20,0			90,5	119	210	314	387	633	754	1131
10,5							94,3							
11								132			421	690	822	1236
12								143			454	738	898	1340
13												762	967	1446
13,33												763		
14													1037	1543
15													1101	1637
16													1147	1717
16,66													1198	1764

Залишаємо за собою право зміни конструкції

Видання 06/2023

ZETKAMA Sp. z o.o.  
Ul. 3 Maja 12  
PL 57-410 Ścinawka Średnia

Tel. +48 74 8652 171  
Tel. +48 74 8652 111  
Fax +48 74 8652 199

ZETKAMA Sp. z o.o.  
Ul. 3 Maja 12  
PL 57-410 Ścinawka Średnia

**ЗАЛЕЖНІСТЬ ТЕМПЕРАТУРИ ВІД ТИСКУ**

згідно EN 1092-2	PN		10°C±120°C	150°C	200°C	250°C	300°C	350°C	400°C	450°C
EN-GJL250	6	bar	6	5,4	4,8	4,2	3,6	---	---	---
	16		16	14,4	12,8	11,2	9,6	---	---	---
EN-GJS400-18 LT	16		16	15,5	14,7	13,9	12,8	11,2	---	---
	25		25	24,3	23	21,8	20	17,5	---	---

**ФЛАНЦІ РОЗМІРИ ЗГІДНО PN-EN 1092-2 (A, C)**

DN		15	20	25	32	40	50	65	80	100	125	150	200	250	300
PN6	D (мм)	80	90	100	120	130	140	160	190	210	240	265	320	----	----
	K (мм)	55	65	75	90	100	110	130	150	170	200	225	280	----	----
	nxd (мм)	4x11	4x11	4x11	4x14	4x14	4x14	4x14	4x14	4x18	4x18	8x18	8x18	8x18	----
PN16	D (мм)	95	105	115	140	150	165	185	200	220	250	285	340	405	460
	K (мм)	65	75	85	100	110	125	145	160	180	210	240	295	355	410
	nxd (мм)	4x14	4x14	4x14	4x19	4x19	4x19	4x19	8x19	8x19	8x19	8x23	12x23	12x28	12x28
PN25	D (мм)	95	105	115	140	150	165	185	200	----	----	----	-----	----	----
	K (мм)	65	75	85	100	110	125	145	160	----	----	----	-----	----	----
	nxd (мм)	4x14	4x14	4x14	4x19	4x19	4x19	8x19	8x19	----	----	----	-----	----	----

**КЛАПАН**

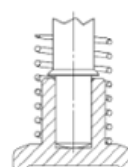
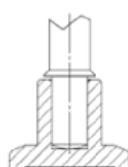
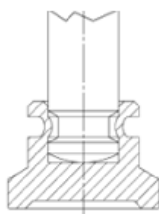
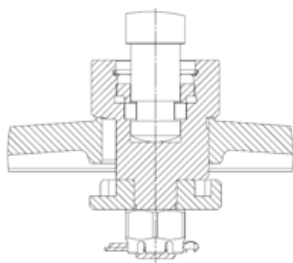
Виконання 04 05 13 14

Виконання 00

Виконання 41 42 43

Виконання 31 32 33

Виконання 71 91



Залишаємо за собою право зміни конструкції

Видання 06/2023

ZETKAMA Sp. z o.o.  
Ul. 3 Maja 12  
PL 57-410 Ścinawka Średnia

Tel. +48 74 8652 171  
Tel. +48 74 8652 111  
Fax +48 74 8652 199

ZETKAMA Sp. z o.o.  
Ul. 3 Maja 12  
PL 57-410 Ścinawka Średnia

**ВИКОНАННЯ**

Фігура	Матеріал корпусу	Номинальний діаметр	Номинальний тиск	Виконання
216	А Сірий чавун EN-GJL-250	15-50 мм	А 6 бар	00 З'єднання шпинделя з клапаном - нероздільне заочене; Шток, клапан, кільце корпусу - нержавіюча сталь
		15-150 мм	А 6 бар	01 З'єднання шпинделя із клапаном – роздільне; Шток, клапан, кільце корпусу - нержавіюча сталь
		200-300 мм	А 6 бар	04 З'єднання шпинделя з клапаном – роздільне; Шток, клапан, кільце корпусу – нержавіюча сталь. розвантажений клапан
		15-150 мм	А 6 бар	02 З'єднання шпинделя із клапаном – роздільне; Шток – латунь, клапан, кільце корпусу – бронза
		200-300 мм	А 6 бар	05 З'єднання шпинделя із клапаном – роздільне; Шток – латунь, клапан, кільце корпусу – бронза розвантажений клапан
		15-150 мм	А 6 бар	03 З'єднання шпинделя із клапаном – роздільне; Шток, клапан, кільце корпусу – бронза
		200-300 мм	А 6 бар	13 З'єднання шпинделя із клапаном – роздільне; Шток, клапан, кільце корпусу – бронза розвантажений клапан
		15-300 мм	А 6 бар	31 Вільно з'єднаний клапан на пружині; Шток, клапан, кільце корпусу - нержавіюча сталь
		15-300 мм	А 6 бар	41 Вільно з'єднаний клапан без пружини; Шток, клапан, кільце корпусу – нержавіюча сталь
		15-300 мм	А 6 бар	32 Вільно з'єднаний клапан на пружині; Шток – латунь, клапан, кільце корпусу – бронза
		15-300 мм	А 6 бар	42 Вільно з'єднаний клапан без пружини; Шток – латунь, клапан, кільце корпусу – бронза
		15-300 мм	А 6 бар	33 Вільно з'єднаний клапан на пружині; Шток, клапан, кільце корпусу – бронза
		15-300 мм	А 6 бар	43 Вільно з'єднаний клапан без пружини; Шток, клапан, кільце корпусу – бронза
		15-300 мм	А 6 бар	71 З'єднання шпинделя із клапаном – роздільне; Шток, дросельний клапан, кільце корпусу – нержавіюча сталь; без вказівника відкриття
		15-300 мм	А 6 бар	91 З'єднання шпинделя із клапаном – роздільне; Шток, дросельний клапан, кільце корпусу – нержавіюча сталь; з вказівником відкриття
		15-300 мм	А 6 бар	72 З'єднання шпинделя із клапаном – роздільне; Шток – латунь, дросельний клапан, кільце корпусу – бронза; без вказівника відкриття
		15-300 мм	А 6 бар	92 З'єднання шпинделя із клапаном – роздільне; Шток – латунь, дросельний клапан, кільце корпусу – бронза; з вказівником відкриття
		15-50 мм	С 16 бар	00 З'єднання шпинделя з клапаном - нероздільне заочене; Шток, клапан, кільце корпусу - нержавіюча сталь
		15-150 мм	С 16 бар	01 З'єднання шпинделя із клапаном – роздільне; Шток, клапан, кільце корпусу - нержавіюча сталь
		200-300 мм	С 16 бар	04 З'єднання шпинделя з клапаном – роздільне; Шток, клапан, кільце корпусу – нержавіюча сталь. розвантажений клапан
		15-150 мм	С 16 бар	02 З'єднання шпинделя із клапаном – роздільне; Шток – латунь, клапан, кільце корпусу – бронза
		200-300 мм	С 16 бар	05 З'єднання шпинделя із клапаном – роздільне; Шток – латунь, клапан, кільце корпусу – бронза розвантажений клапан
		15-150 мм	С 16 бар	03 З'єднання шпинделя із клапаном – роздільне; Шток, клапан, кільце корпусу – бронза

Залишаємо за собою право зміни конструкції

Видання 06/2023

	200-300 мм	С 16 бар	13 З'єднання шпинделя із клапаном – роздільне; Шток, клапан, кільце корпусу – бронза розвантажений клапан	
	15-300 мм	С 16 бар	31 Вільно з'єднаний клапан на пружині; Шток, клапан, кільце корпусу - нержавіюча сталь	
	15-300 мм	С 16 бар	41 Вільно з'єднаний клапан без пружини; Шток, клапан, кільце корпусу - нержавіюча сталь	
	15-300 мм	С 16 бар	32 Вільно з'єднаний клапан на пружині; Шток – латунь, клапан, кільце корпусу – бронза	
	15-300 мм	С 16 бар	42 Вільно з'єднаний клапан без пружини; Шток – латунь, клапан, кільце корпусу – бронза	
	15-300 мм	С 16 бар	33 Вільно з'єднаний клапан на пружині; Шток, клапан, кільце корпусу – бронза	
	15-300 мм	С 16 бар	43 Вільно з'єднаний клапан без пружини; Шток, клапан, кільце корпусу – бронза	
	15-300 мм	С 16 бар	71 З'єднання шпинделя із клапаном – роздільне; Шток, дросельний клапан, кільце корпусу – нержавіюча сталь; без вказівника відкриття	
	15-300 мм	С 16 бар	91 З'єднання шпинделя із клапаном – роздільне; Шток, дросельний клапан, кільце корпусу – нержавіюча сталь; з вказівником відкриття	
	15-300 мм	С 16 бар	72 З'єднання шпинделя із клапаном – роздільне; Шток – латунь, дросельний клапан, кільце корпусу – бронза; без вказівника відкриття	
	15-300 мм	С 16 бар	92 З'єднання шпинделя із клапаном – роздільне; Шток – латунь, дросельний клапан, кільце корпусу – бронза; з вказівником відкриття	
216	С Ковкий Чавун EN-GJS-400-18-LT	15-150 мм	С 16 бар	01 З'єднання шпинделя із клапаном – роздільне; Шток, клапан, кільце корпусу - нержавіюча сталь
	200 мм	С 16 бар	04 З'єднання шпинделя з клапаном – роздільне; Шток, клапан, кільце корпусу – нержавіюча сталь. розвантажений клапан	
	15-150 мм	С 16 бар	02 З'єднання шпинделя із клапаном – роздільне; Шток – латунь, клапан, кільце корпусу – бронза	
	200 мм	С 16 бар	05 З'єднання шпинделя із клапаном – роздільне; Шток – латунь, клапан, кільце корпусу – бронза розвантажений клапан	
	15-150 мм	С 16 бар	03 З'єднання шпинделя із клапаном – роздільне; Шток, клапан, кільце корпусу – бронза	
	200 мм	С 16 бар	13 З'єднання шпинделя із клапаном – роздільне; Шток, клапан, кільце корпусу – бронза розвантажений клапан	
	15-200 мм	С 16 бар	31 Вільно з'єднаний клапан на пружині; Шток, клапан, кільце корпусу - нержавіюча сталь	
	15-200 мм	С 16 бар	41 Вільно з'єднаний клапан без пружини; Шток, клапан, кільце корпусу - нержавіюча сталь	
	15-200 мм	С 16 бар	32 Вільно з'єднаний клапан на пружині; Шток – латунь, клапан, кільце корпусу – бронза	
	15-200 мм	С 16 бар	42 Вільно з'єднаний клапан без пружини; Шток – латунь, клапан, кільце корпусу – бронза	
	15-200 мм	С 16 бар	33 Вільно з'єднаний клапан на пружині; Шток, клапан, кільце корпусу – бронза	
	15-200 мм	С 16 бар	43 Вільно з'єднаний клапан без пружини; Шток, клапан, кільце корпусу – бронза	
	15-200 мм	С 16 бар	71 З'єднання шпинделя із клапаном – роздільне; Шток, дросельний клапан, кільце корпусу – нержавіюча сталь; без вказівника відкриття	
	15-200 мм	С 16 бар	91 З'єднання шпинделя із клапаном – роздільне; Шток, дросельний клапан, кільце корпусу – нержавіюча сталь; з вказівником відкриття	

Залишаємо за собою право зміни конструкції

Видання 06/2023

ZETKAMA Sp. z o.o.  
Ul. 3 Maja 12  
PL 57-410 Ścinawka Średnia

Tel. +48 74 8652 171  
Tel. +48 74 8652 111  
Fax +48 74 8652 199

ZETKAMA Sp. z o.o.  
Ul. 3 Maja 12  
PL 57-410 Ścinawka Średnia

15-200 мм		C 16 бар	72 З'єднання шпинделя із клапаном – роздільне; Шток – латунь, дросельний клапан, кільце корпусу – бронза; без вказівника відкриття
15-200 мм		C 16 бар	92 З'єднання шпинделя із клапаном – роздільне; Шток – латунь, дросельний клапан, кільце корпусу – бронза; з вказівником відкриття
15-80 мм		D 25 бар	01 З'єднання шпинделя із клапаном – роздільне; Шток, клапан, кільце корпусу - нержавіюча сталь
15-80 мм		D 25 бар	02 З'єднання шпинделя із клапаном – роздільне; Шток – латунь, клапан, кільце корпусу – бронза
15-80 мм		D 25 бар	03 З'єднання шпинделя із клапаном – роздільне; Шток, клапан, кільце корпусу – бронза
15-80 мм		D 25 бар	31 Вільно з'єднаний клапан на пружині; Шток, клапан, кільце корпусу - нержавіюча сталь
15-80 мм		D 25 бар	41 Вільно з'єднаний клапан без пружини; Шток, клапан, кільце корпусу - нержавіюча сталь
15-80 мм		D 25 бар	32 Вільно з'єднаний клапан на пружині; Шток – латунь, клапан, кільце корпусу – бронза
15-80 мм		D 25 бар	42 Вільно з'єднаний клапан без пружини; Шток – латунь, клапан, кільце корпусу – бронза
15-80 мм		D 25 бар	33 Вільно з'єднаний клапан на пружині; Шток, клапан, кільце корпусу – бронза
15-80 мм		D 25 бар	43 Вільно з'єднаний клапан без пружини; Шток, клапан, кільце корпусу – бронза
15-80 мм		D 25 бар	71 З'єднання шпинделя із клапаном – роздільне; Шток, дросельний клапан, кільце корпусу – нержавіюча сталь; без вказівника відкриття
15-80 мм		D 25 бар	91 З'єднання шпинделя із клапаном – роздільне; Шток, дросельний клапан, кільце корпусу – нержавіюча сталь; з вказівником відкриття

## ЗАМОВЛЕННЯ

Фігура	Матеріал корпусу	Номинальний діаметр	Номинальний тиск	Виконання
216	A Сірий чавун EN-GJL-250	15-50 мм	C 16 бар	00 З'єднання шпинделя з клапаном - нероздільне заковане; Шток, клапан, кільце корпусу - нержавіюча сталь

### Приклад замовлення за індексом

216 A 050 C 00

Клапан запірний, кутовий, фланцевий

Сірий чавун EN-GJL-250

Діаметр (мм)

Тиск PN 16

З'єднання шпинделя з головкою клапана - нероздільне заковане. шпиндель, клапан, кільце корпусу - нержавіюча сталь

216 A 050 C 00