

**КЛАПАН ЗВОРОТНІЙ zCNE**



Матеріал корпусу	Номінальний тиск	Номінальний діаметр	Макс. температура
<b>G</b> Сталь вуглецева	<b>H</b> 160 бар <b>G</b> 100 бар <b>F</b> 63 бар	<b>DN</b> <b>15-50</b> <b>DN</b> <b>15-25</b> <b>DN</b> <b>15-25</b>	450 °C
<b>F</b> Лита сталь вуглецева	<b>H</b> 160 бар <b>G</b> 100 бар <b>F</b> 63 бар	<b>DN</b> <b>65-200</b> <b>DN</b> <b>32-200</b> <b>DN</b> <b>32-200</b>	450 °C
<b>Q</b> Сталь легована	<b>H</b> 160 бар <b>G</b> 100 бар <b>F</b> 63 бар	<b>DN</b> <b>15-200</b>	550 °C

згідно з директивою обладнання, що працює під тиском 2014/68/UE позначення CE для DN≥32



**ХАРАКТЕРИСТИКИ**

- Клас герметичності D за нормою EN 12266-1
- Мала будівельна довжина
- Екологічно безпечний
- Випробування та дослідження за нормою EN - 12266 – 1
- Фланці за нормою PN-EN 1092

**ЗАСТОСУВАННЯ\***

\* не всі застосування підходять для кожного виконання виду матеріалу  
На сайті [www.zetkama.com.pl](http://www.zetkama.com.pl) знаходиться Список хімічної стійкості, в якому визначено параметри роботи при певному середовищі.

ГАЛУЗИ						
	ПРОМИСЛОВІТЬ	СУДНОБУДІВНА ПРОМИСЛОВІТЬ	ТЕПЛОПОСТАЧАННЯ	ОХОЛОДЖЕННЯ ТА КОНДИЦІОНУВАННЯ		
СЕРЕДОВИЩА						
	ГЛІКОЛЬ	ВОДА ПРОМИСЛОВА	МАСЛО ДІАТЕРМІЧНЕ	ПАР	СТИСНЕНЕ ПОВІТРЯ	НЕЙТРАЛЬНІ ЧИННИКИ

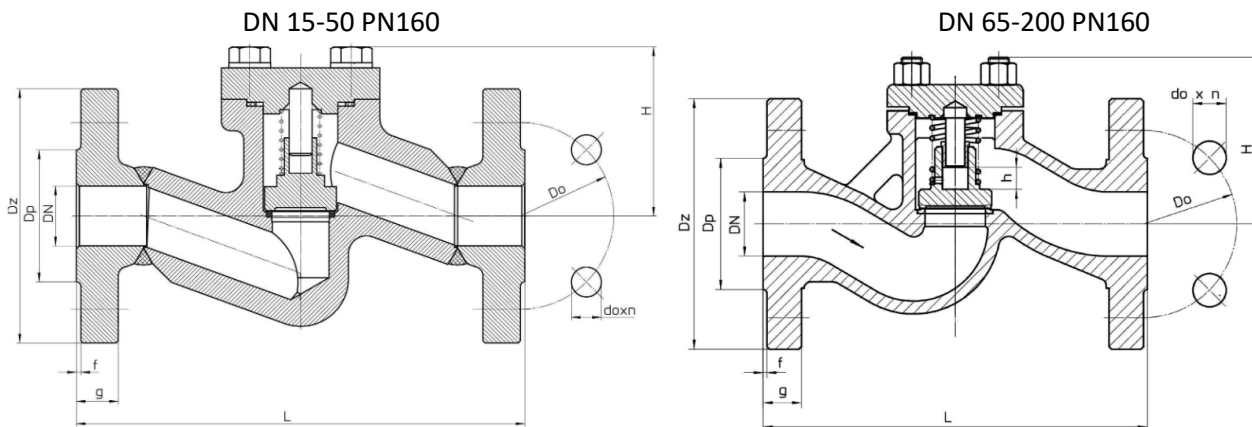
**МАТЕРІАЛИ, РОЗМІРИ**

DN 15-25 PN63, 100

DN 32-200 PN63, 100

Залишаємо за собою право зміни конструкції

Видання 01/2020



№	Матеріал корпусу	G	F	Q	Q	
	Виконання	31	31	31	31	
	PN	63 – 100 DN15-25 160 DN15-50	63 – 100 DN32-200 160 DN65-200	63 – 100 DN15-25 160 DN15-50	63 – 100 DN32-200 160 DN65-200	
1	Корпус	P245GH	GP240GH	13CrMo4-5	G17CrMo5-5	
2	Сідло	18-8 CrNi				
3	Кришка	P265GH		13CrMo4-5		
5	Диск клапанна	X20Cr13		13CrMo4-5		
6	Ущільнення	Графіт				
Макс. температура		450 °C			550 °C	

DN	15	20	25	40	50	32	40	50	65	80	100	150	200
	PN 63-160			PN 63-100		PN 63-160							
L (мм)	210	230	230	300	350	260	260	300	340	380	430	550	650
H (мм)	72	72	102	112	135	100	120	125	160	175	200	337	415
h (мм)	10	10	14	16	12	22	22	22	41	46	55	70	70
Вес (кг)	4,0	6,0	8,0	16	26,0	12,5	16,8	21,6	37,5	43,3	54,0	210,0	---

### ЗАЛЕЖНІСТЬ ТЕМПЕРАТУРИ ВІД ТИСКУ

	Температура [° C]
--	-------------------

Залишаємо за собою право зміни конструкції

Видання 01/2020

ZETKAMA Sp. z o.o.  
Ul. 3 Maja 12  
PL 57-410 Ścinawka Średnia

Tel. +48 74 8652 187  
Tel. +48 74 8652 111  
Fax +48 74 8652 199

E-mail export@zetkama.com.pl

Матеріал	PN	-10 < do <50	100	150	200	250	300	350	400	450	460	470	480	490	500	510	520	530	540	550
P245GH GP240 GH	63	63	58,5	55,5	52,5	48,0	43,5	40,5	37,5	20,7	-	-	-	-	-	-	-	-	-	-
	100	100	92,8	88,0	83,3	76,1	69,0	64,2	59,5	32,8	-	-	-	-	-	-	-	-	-	-
	160	160	137	130	124	113	103	97	91	47	-	-	-	-	-	-	-	-	-	-
13CrMo4-5 G17 CrMo 5-5	63	63	63	63	63	63	63	60,0	56,7	53,1	50,5	47,9	45,4	42,8	41,1	34,8	28,2	23,4	18,3	14,7
	100	100	100	100	100	100	100	95,2	90,0	84,2	80,2	76,1	72,0	68,0	65,2	55,2	44,7	37,1	29,0	23,3
	160	160	160	160	160	160	156	146	137	124	119	114	109	99	89	79	70	59	46	37

### РОЗМІРИ ФЛАНЦІВ ЗГІДНО С PN-EN 1092-1

DN		15	20	25	32	40	50	65	80	100	150	200
PN63	D (мм)	105	130	140	155	170	180	205	215	250	345	415
	K (мм)	75	90	100	110	125	135	160	170	200	280	345
	nxd (мм)	14X4	18X4	18X4	22X4	22X4	22X4	22x8	22x8	26x8	33x8	36x12
PN100	D (мм)	105	130	140	155	170	195	220	230	265	355	430
	K (мм)	75	90	100	110	125	145	170	180	210	290	360
	nxd (мм)	14X4	18X4	18X4	22X4	22X4	26X4	26x8	26x8	30x8	33x12	36x12
PN160	D (мм)	105	130	140	155	170	195	220	230	265	355	430
	K (мм)	75	90	100	110	125	145	170	180	210	290	360
	nxd (мм)	14X4	18X4	18X4	22x4	22x4	26x4	26x8	26x8	30x8	33x12	36x12

За запитом можливі різні варіанти клапанів:

- Наплавлення сідлового ущільнення – стеліт
- Диск клапана загартований
- Диск клапана стелітований
- Різні виконання

### ВИКОНАННЯ

Залишаємо за собою право зміни конструкції

Видання 01/2020

ZETKAMA Sp. z o.o.  
Ul. 3 Maja 12  
PL 57-410 Ścinawka Średnia

Tel. +48 74 8652 187  
Tel. +48 74 8652 111  
Fax +48 74 8652 199

E-mail export@zetkama.com.pl

# Фігура 287

Фігура	Матеріал корпусу	Номинальний діаметр	Номинальний тиск	Виконання
287	G Сталь вуглецева P245GH	15-50 мм	H 160 бар	31 Вільний диск клапанана на пружині; шток, диск клапанана та кільце корпусу – нержавіюча сталь
		15-25 мм	G 100 бар	31 Вільний диск клапанана на пружині; шток, з диск клапанана та кільце корпусу – нержавіюча сталь
		15-25 мм	F 63 бар	31 Вільний диск клапанана на пружині; шток, диск клапанана та кільце корпусу – нержавіюча сталь
	F Лита сталь вуглецева GP240GH	65-200 мм	H 160 бар	31 Вільний диск клапанана на пружині; шток, диск клапанана та кільце корпусу – нержавіюча сталь
		32-200 мм	G 100 бар	31 Вільний диск клапанана на пружині; шток, диск клапанана та кільце корпусу – нержавіюча сталь
		32-200 мм	F 63 бар	31 Вільний диск клапанана на пружині; шток, диск клапанана та кільце корпусу – нержавіюча сталь
	Q Сталь легована 13CrMo4-5	15-50 мм	H 160 бар	31 Вільний диск клапанана на пружині; шток, диск клапанана та кільце корпусу – нержавіюча сталь
		15-25 мм	G 100 бар	31 Вільний диск клапана на пружині; шток, диск клапана та кільце корпусу – нержавіюча сталь
		15-25 мм	F 63 бар	31 Вільний диск клапана на пружині; шток, диск клапана та кільце корпусу – нержавіюча сталь
	Q Сталь легована G17CrMo5-5	65-200 мм	H 160 бар	31 Вільний диск клапана на пружині; шток, диск клапана та кільце корпусу – нержавіюча сталь
		32-200 мм	G 100 бар	31 Вільний диск клапана на пружині; шток, диск клапана та кільце корпусу – нержавіюча сталь
		32-200 мм	F 63 бар	31 Вільний диск клапана на пружині; шток, диск клапана та кільце корпусу – нержавіюча сталь

## ЗАМОВЛЕННЯ

Фігура	Матеріал корпусу	Номинальний діаметр	Номинальний тиск	Виконання
287	G Сталь вуглецева P245GH	15-50 мм	H 160 бар	31 Вільний диск клапана на пружині; шток, диск клапана та кільце корпусу – нержавіюча сталь

### Приклад замовлення по індексу

287 F 050 H 31

Клапан зворотний, фланцеве приєднання, форма пряма  
 Сталь вуглецева P245GH  
 Номинальний діаметр (мм)  
 Номинальний тиск PN 160 бар  
 Вільний диск клапана на пружині; шток, диск клапана та кільце корпусу – нержавіюча сталь

287 F 050 H 31